

Legende

Landerwerb / Erwerb von dinglichen Rechten

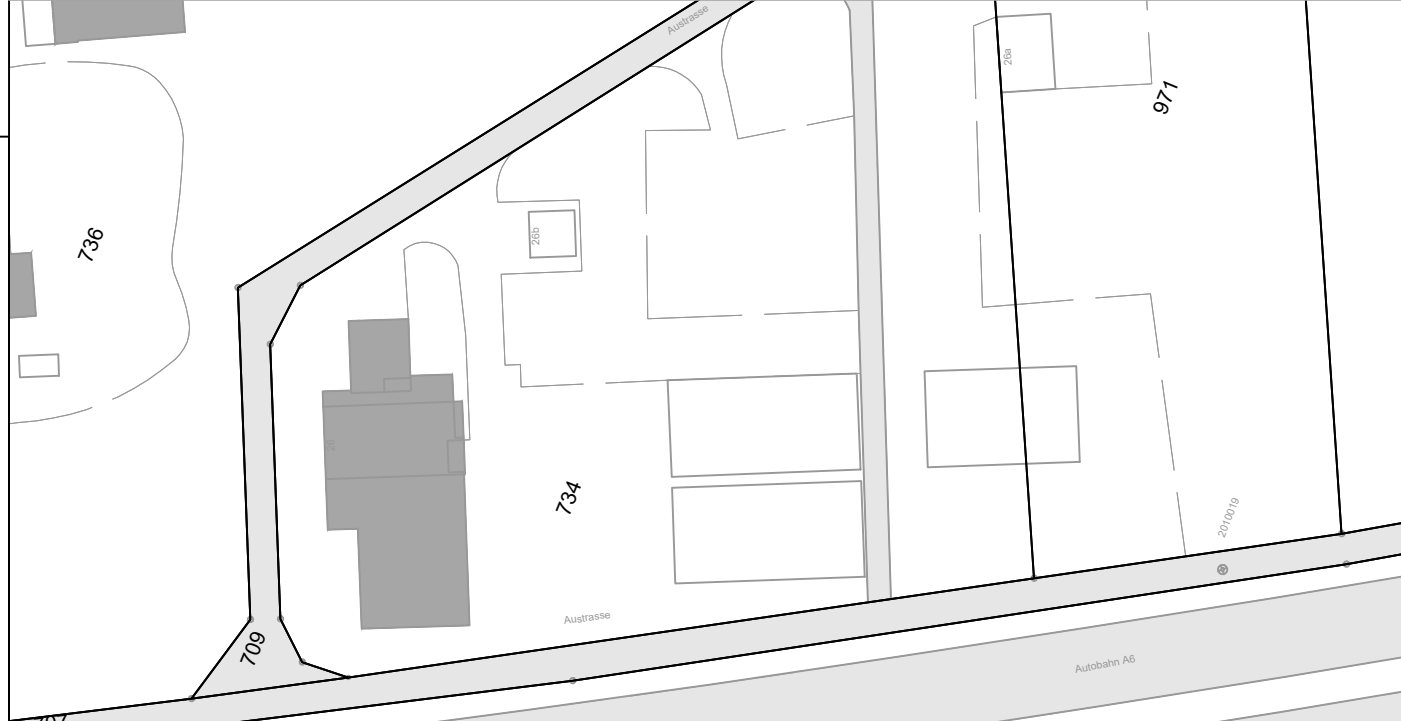
- Eigentumswerb
- dauernde Dienstbarkeit
- vorübergehende Beanspruchung (für Baupisten und Baustelleninstallationen)

Allgemein

- Gemeindegrenze
- Gewässer bestehend
- Wald
- Strasse bestehend
- Wasserbau / Projekt gemäss Wasserbauplan
- Projektperimeter
- Wasserversorgung WVRB bestehend
- Bepflanzung
- Baupiste im Gewässer

Nr.	Parz. Nr.	Eigentumswerb	dauernde Dienstbarkeit	vorübergehende Beanspruchung	Gemeinde (Grundbuchkreis)
1	190	Kanton Bern, AGG	0 m ²	5492 m ²	Jaberg
2	14	Aeberhard Urs	8326 m ²	0 m ²	Jaberg
3	390	Kanton Bern, AGG	0 m ²	12'555 m ²	Kiesen
4	636	Rechtshemgemeinde Kiesen	728 m ²	7'137 m ²	Kiesen
5	551	Schweizerische Eidgenossenschaft	0 m ²	1439 m ²	Kiesen
6	93	Kies AG Aarstal KAGA, in Uttigen	3'886 m ²	0 m ²	Jaberg
7	123	Dügger Hans	0 m ²	431 m ²	Jaberg
8	388	Gebig-Humm Sylvia	1'891 m ²	0 m ²	Jaberg
9	273	Aeberhard Urs	7'858 m ²	188 m ²	Jaberg
10	108	Aeberhard Urs	0 m ²	183 m ²	Jaberg
11	272	Künzi Stefan	1'953 m ²	0 m ²	Jaberg
12	299	Künzi Werner und Künzi-Zwahlen Frieda	2'119 m ²	0 m ²	Jaberg
13	696	Wasserverbund Region Bern AG, Bern	107 m ²	0 m ²	Kiesen
14	873	Einwohnergemeinde Kiesen	0 m ²	332 m ²	Kiesen
15	15	Einwohnergemeinde Kiesen	0 m ²	871 m ²	Kiesen
16	724	Kanton Bern, AGG	0 m ²	3'244 m ²	Wichtrach (Oberwichtlach)
17	509	Kanton Bern, AGG	0 m ²	437 m ²	Wichtrach (Oberwichtlach)

Die detaillierten Angaben zu den Massnahmen sind dem technischen Bericht und den Projektplänen des Wasserbauplandossiers zu entnehmen.



Wasserbauplan

Gewässer: Aare
 Gemeinde: Kiesen, Jaberg, Wichtrach
 Erfüllungspflichtiger: 03.08.2020
 Revident:

Gestalter-Nr.: ...
 Projekt-Nr.: 220.20104
 Plan-Nr.: 11051_215
 Format: 40 x 168

Landerwerksplan 1:1'000

Wasserbauplan Aare Kiesen-Jaberg

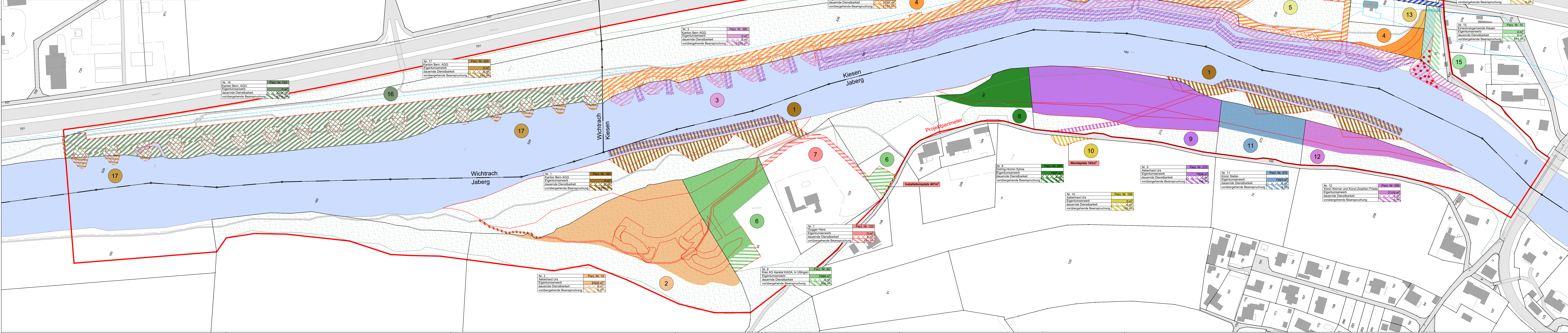
Auflagedossier

HOLINGER AG
 Kasthofstrasse 23, CH-3000 Bern 31
 Telefon 031 370 30 30, Fax 031 370 30 37
 bern@holinger.com, www.holinger.com

IC Infraconsult AG
 Kasernenstrasse 27, CH-3013 Bern
 Telefon 031 359 24 24, Fax 031 359 24 24
 icag@infraconsult.ch, www.infraconsult.ch

HOLINGER the art of engineering

Infraconsult



Nr. 2	Parz. Nr. 14	Aeberhard Urs	8326 m ²	0 m ²	0 m ²
		Eigentumswerb			
		dauernde Dienstbarkeit			
		vorübergehende Beanspruchung			

Nr. 6	Parz. Nr. 93	Kies AG Aarstal KAGA, in Uttigen	3'886 m ²	0 m ²	0 m ²
		Eigentumswerb			
		dauernde Dienstbarkeit			
		vorübergehende Beanspruchung			

Nr. 7	Parz. Nr. 123	Dügger Hans	0 m ²	0 m ²	251 m ²
		Eigentumswerb			
		dauernde Dienstbarkeit			
		vorübergehende Beanspruchung			

Nr. 8	Parz. Nr. 388	Gebig-Humm Sylvia	1'891 m ²	0 m ²	0 m ²
		Eigentumswerb			
		dauernde Dienstbarkeit			
		vorübergehende Beanspruchung			

Nr. 10	Parz. Nr. 108	Aeberhard Urs	0 m ²	183 m ²	188 m ²
		Eigentumswerb			
		dauernde Dienstbarkeit			
		vorübergehende Beanspruchung			

Nr. 9	Parz. Nr. 273	Aeberhard Urs	7'858 m ²	0 m ²	188 m ²
		Eigentumswerb			
		dauernde Dienstbarkeit			
		vorübergehende Beanspruchung			

Nr. 11	Parz. Nr. 272	Künzi Stefan	1'953 m ²	0 m ²	0 m ²
		Eigentumswerb			
		dauernde Dienstbarkeit			
		vorübergehende Beanspruchung			

Nr. 12	Parz. Nr. 299	Künzi Werner und Künzi-Zwahlen Frieda	2'119 m ²	0 m ²	0 m ²
		Eigentumswerb			
		dauernde Dienstbarkeit			
		vorübergehende Beanspruchung			

Nr. 13	Parz. Nr. 666	Wasserverbund Region Bern AG, Bern	107 m ²	0 m ²	0 m ²
		Eigentumswerb			
		dauernde Dienstbarkeit			
		vorübergehende Beanspruchung			

Nr. 15	Parz. Nr. 15	Einwohnergemeinde Kiesen	0 m ²	0 m ²	871 m ²
		Eigentumswerb			
		dauernde Dienstbarkeit			
		vorübergehende Beanspruchung			

Nr. 14	Parz. Nr. 873	Einwohnergemeinde Kiesen	0 m ²	0 m ²	332 m ²
		Eigentumswerb			
		dauernde Dienstbarkeit			
		vorübergehende Beanspruchung			

Nr. 5	Parz. Nr. 551	Bundesamt für Strassen, ASTRA	0 m ²	0 m ²	1439 m ²
		Eigentumswerb			
		dauernde Dienstbarkeit			
		vorübergehende Beanspruchung			

Nr. 4	Parz. Nr. 636	Rechtshemgemeinde Kiesen	728 m ²	0 m ²	7'137 m ²
		Eigentumswerb			
		dauernde Dienstbarkeit			
		vorübergehende Beanspruchung			

Nr. 3	Parz. Nr. 390	Kanton Bern AGG	0 m ²	0 m ²	12'555 m ²
		Eigentumswerb			
		dauernde Dienstbarkeit			
		vorübergehende Beanspruchung			

Nr. 17	Parz. Nr. 529	Kanton Bern, AGG	0 m ²	0 m ²	437 m ²
		Eigentumswerb			
		dauernde Dienstbarkeit			
		vorübergehende Beanspruchung			

Nr. 16	Parz. Nr. 724	Kanton Bern, AGG	0 m ²	0 m ²	3'244 m ²
		Eigentumswerb			
		dauernde Dienstbarkeit			
		vorübergehende Beanspruchung			