

**Allgemein**

Gebäude gem. AV  
Strasse / Weg AV / Befestigte Flächen / Vorplätze AV  
Gewässer gem. AV  
Best. Kiesflächen / Auflandungen gem. Orthophoto, Stand Dezember 2019  
Wald gem. AV  
best. Hecke / Baumgruppe, Einzelbaum (bleiben erhalten)  
Neophyten (Krioterich)  
Querprofile BAFU  
Gewässerraum Aare, Stand 17.10.2019  
Verbindliche Waldgrenze nach Art.10 Abs.2 WaG  
Wirkungsbereich Überschutzplanung USP A / B / C  
Belastete Standorte

**Werkleitungen**

Schmutzwasserleitungen  
Regenabwasserleitungen / Drainagen  
Druckwasser  
Elektro Freileitung / unterirdisch (BKW)  
Elektro Freileitung / unterirdisch (ewb)  
Elektro Erdung  
Gas  
Kommunikation (Swisscom)

**Wasserbau / Projekt**

Perimetergrenze Wasserbaubewilligung / Baugesuch SFG  
Betonbauwerke / Ufermauern  
Kiesbank / Auflandung  
Strukturelemente im Gerinne: Totholz / Störsteine  
Ufersicherung mit Natursteinblöcken / Natursteinblöcke überdeckt  
Uferweg (Mergelbelag)  
Mergel unterkoffert (befahrbar)  
Belagsanpassung  
Geländeanpassung, Ausflachung / Böschung  
Extensive Wiesen / Uferböschung begrünt  
Gehölzgruppe / Einzelbaum  
Terrestrische Strukturelemente: Totholz / Steinhäufen / Sandhaufen  
Teiche / Tümpel  
Baustelleneinrichtung / Bodendepot / Baupiste  
Abbruch / Rückbau  
Drittprojekte  
Auflockerung / Mobilisieren best. Kiesbänke

**Plangrundlagen**

Grundbuchplan: Digitale AV-Daten, Stand November 2019  
Digitales Geländemodell: DGM / 3D-Stadtmodell, Geoinformation Stadt Bern  
Höhenkurven: DGM / 3D-Stadtmodell, Geoinformation Stadt Bern, Äquidistanz 1 m  
Höhenkurven Aareschle, Bereich Flusswelle: DGM Kantone, Äquidistanz 0.5 m  
Terrenaufnahmen: GeoWork AG, Stand März 2020  
Werkleitungen: Stand November 2019



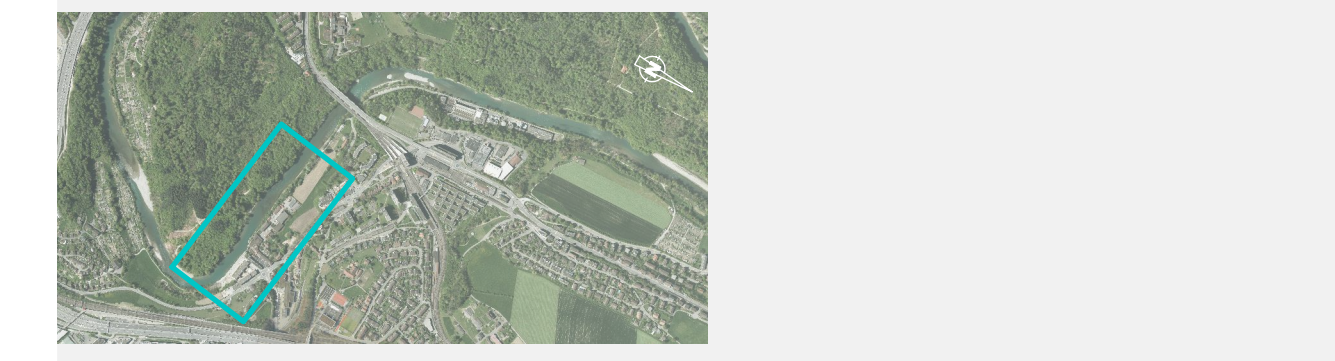
Oberingenieurkreis II  
Tiefbauamt  
des Kantons Bern

**Wasserbaubewilligung**  
Beilage 1.13

Gemeinde	Bern, Ittigen	Datum Dossier	07.10.2021
Erfüllungspflichtiger	Tiefbauamt Kanton Bern	Revidiert	
Gewässernummer	37	Projekt-Nr.	6.402
Gewässer	Aare	Plandatum	07.10.2021
Plan-Nr.	33.513 A	Format	60 x 128

**Aufwertung Aareraum, Löchlguet - Worblaufen**  
**Abschnitt Hammerwerke**

Unterlage **Situation 1:500**

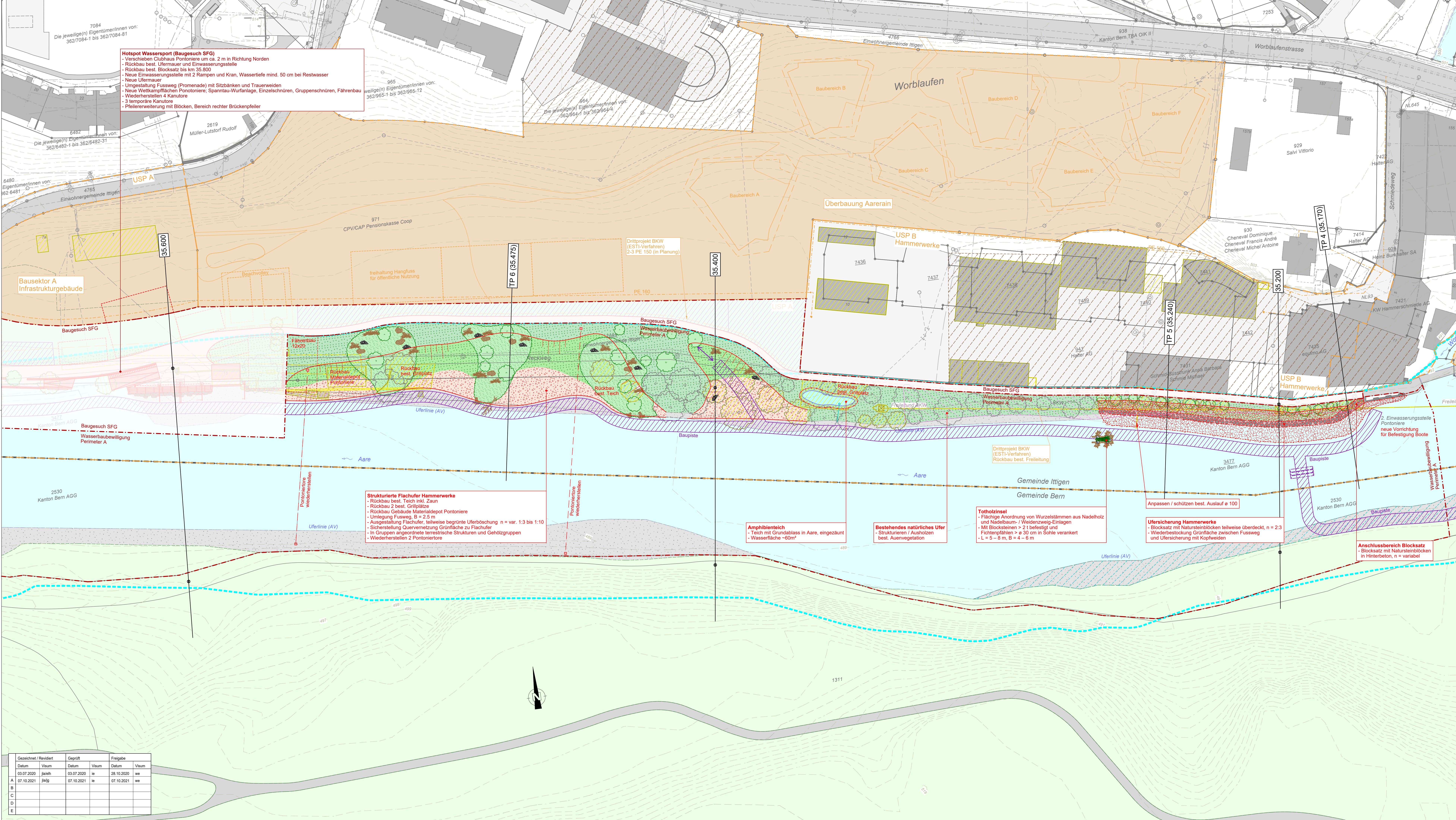


Projektverfassende

**KISSLING + ZBINDEN AG**  
INGENIEURE PLANNER USIC  
BRUNNHOFWEG 37 | 3000 BERN 14  
TEL. 031 970 11 70 | FAX 031 970 11 71

**GENEHMIGUNGSPROJEKT**

Wasserbaubewilligung:



	Gezeichnet / Revidiert		Geprüft		Freigabe	
	Datum	Von	Datum	Von	Datum	Von
A	03.07.2020	ja/jb	03.07.2020	ie	28.10.2020	we
B	07.10.2021	ja/jb	07.10.2021	ie	07.10.2021	we
C						
D						
E						