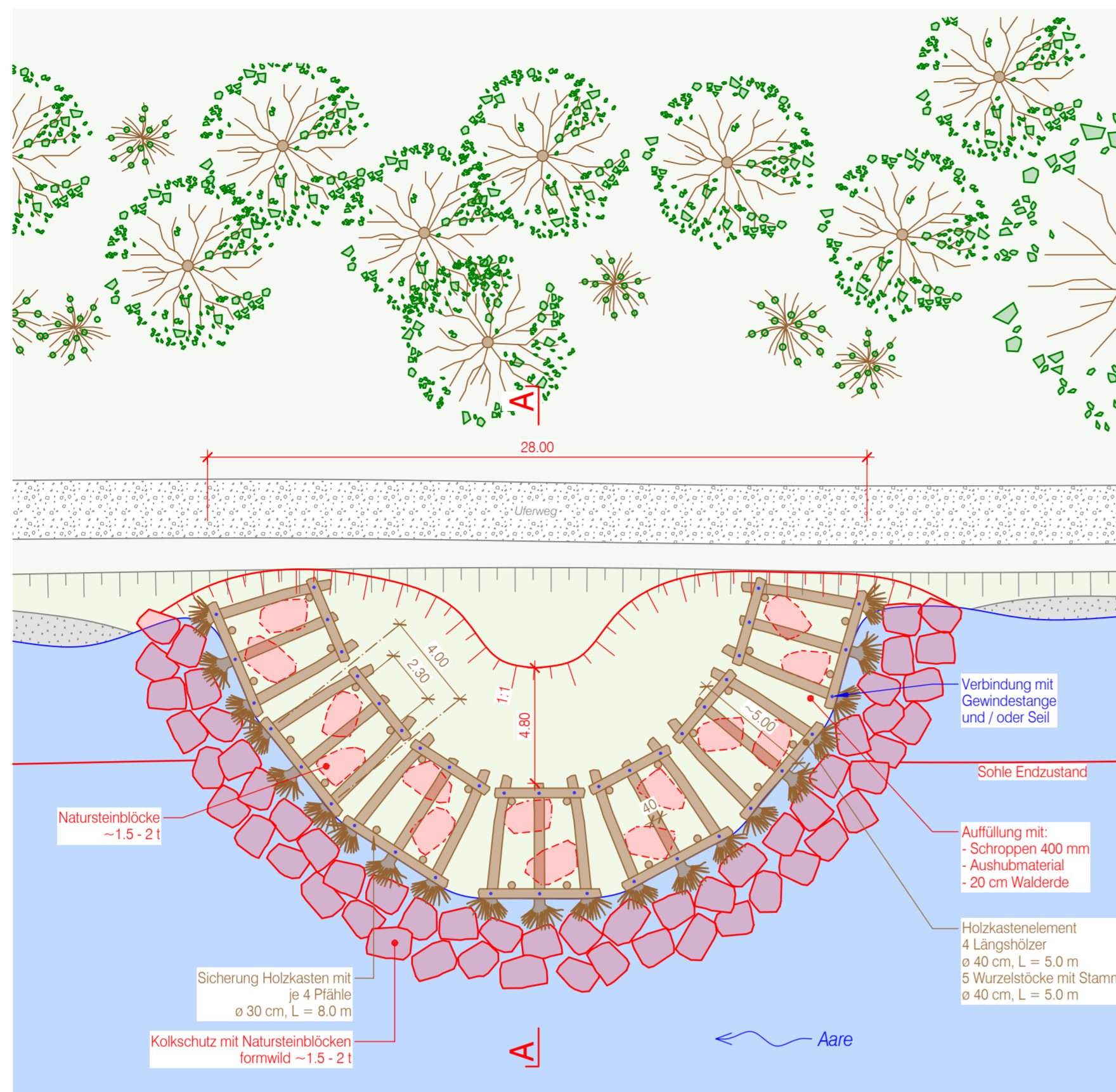
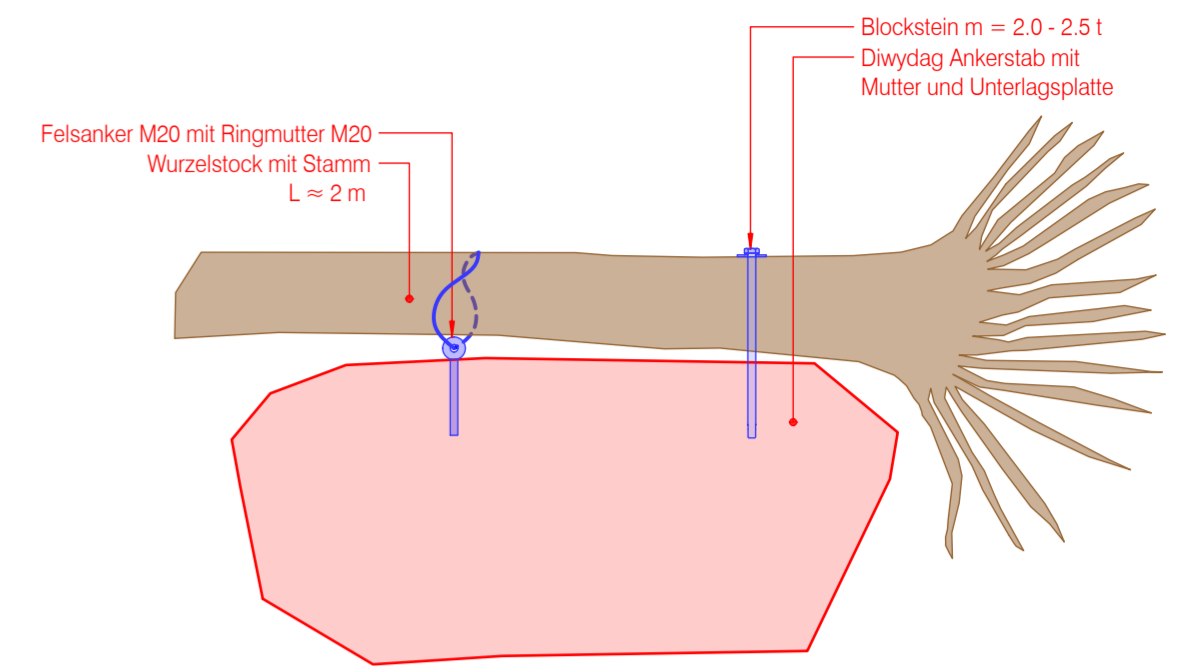


Situation 1:200

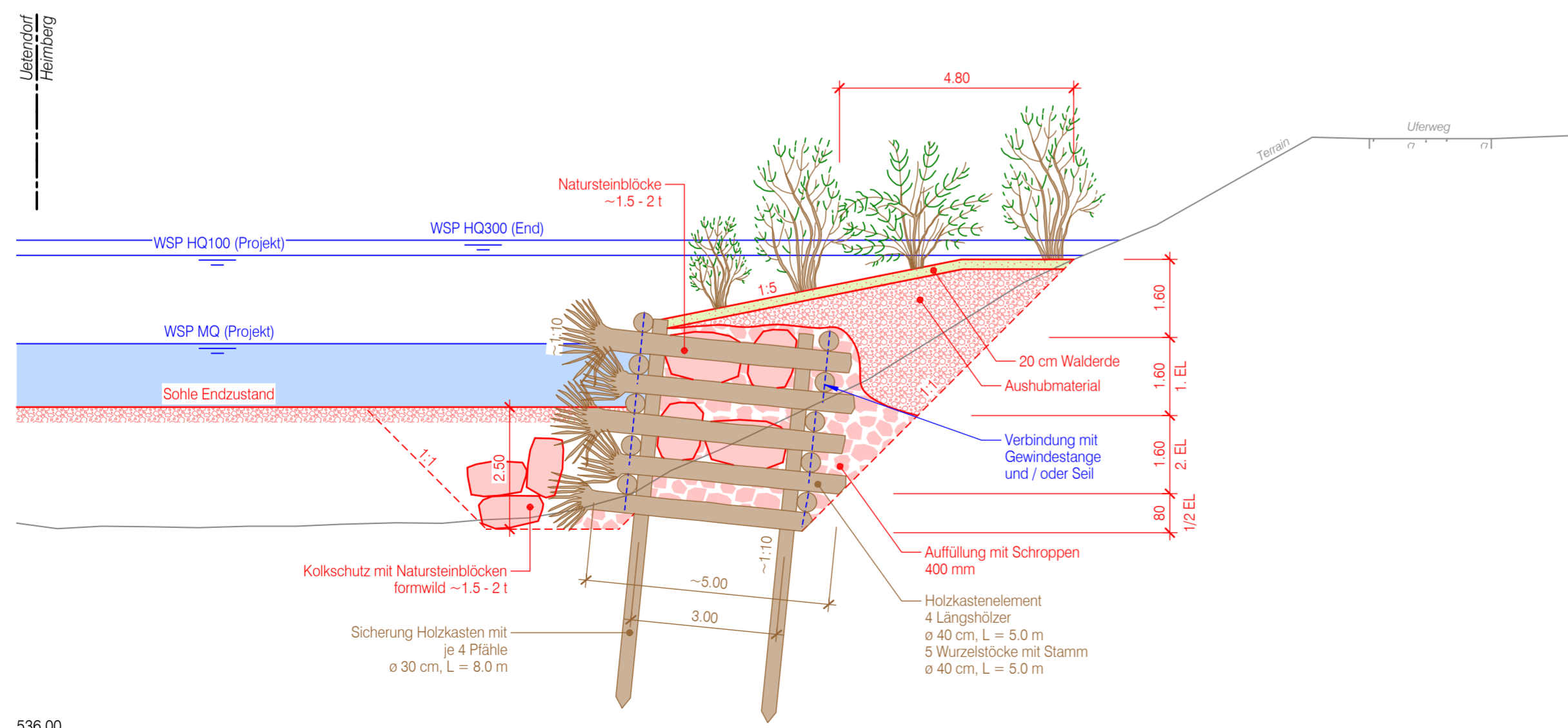


Normalie 1:20
Wurzelsteine



Index	Datum	Gezeichnet	Freigabe	Bemerkungen
	13.07.2022	MR / NZ	MSc	

Schnitt A-A, 1:100



536.00

Gemeinde Heimberg
Gemeinde Utendorf
Gemeinde Uttigen

Oberingenieurkreis II
Tiefbauamt
des Kantons Bern

Wasserbauplan
Beilage 13

Gemeinde	Heimberg / Utendorf / Uttigen	Datum Dossier	
Erfüllungspflichtiger	Tiefbauamt Kanton Bern OIK II	Revidiert	
Gewässernummer	37	Projekt-Nr.	220.20158
Gewässer	Aare	Plandatum	13.07.2022
Plan-Nr.	3707-2	Format	60x63

WBP Aare Oberi Au, Uttigen

Unterlage
Normalie 1:200 / 1:100
Engineered Log Jam (ELJ)

Projektverfasser
INGE VIVARE

5% CSD INGENIEURE AG
Hiesstrasse 27d
3097 Liebfeld
www.csd.ch

- CSD Ingenieure AG
- Mätzner & Wyss Bauingenieure AG
- Gallmann Engineering AG
- IDEALP SA

Wasserbauplan genehmigung: Vorprojekt